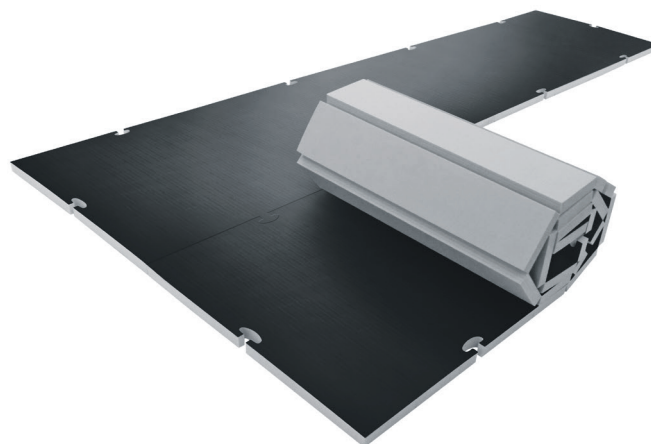


# TIS-ROLL

**NE CRAINT  
PAS  
L'EAU!**



INTERLOCKING  
SYSTEM

[European Patent  
EP 2 957 328 B1]



REVÊTEMENT  
EN PVC



TOTALEMENT  
RÉSISTANT À L'EAU



LÉGER



LES BORDURES DE  
FINITION NE SONT  
PAS NÉCESSAIRES



MODULAIRE



ProGame Tatami by Trocenen lance sur le marché **TIS-roll** le nouveau concept de tapis modulaire pour la pratique d'activités sportives. Facile à installer et rapide à enlever, ce tapis enroulable est doté de crochets brevetés qui permettent d'assembler de manière stable et sûre

une zone de jeu en quelques minutes. La mousse de polyéthylène réticulé à cellule fermée et le revêtement superficiel antiglisse en PVC garantissent sécurité et grandes prestations en ce qui concerne la pratique du sport professionnel et en amateur.



## UTILISATION

**< 40 kg/100 kg >**

Poids de l'athlète supporté par le tatami



## COMPOSITION

**PE**

Mousse de polyéthylène expansé réticulé [50 kg/m<sup>3</sup>] laminé à colle avec PVC spécialement développé



## DIMENSIONS

**1000x4000x30 mm**

**1000x4000x40 mm**

**1000x4000x50 mm**



## POIDS

**10 kg**

1000x4000mmx30mm

**12 kg**

1000x4000mmx40mm

**14 kg**

1000x4000mmx50mm



## COULEURS\*

**JAUNE**

**ROUGE**

**BLEU**

**VERT OLIVE**

**NOIR**



## GAUFRAGE

**EN  
PAILLE  
DE RIZ**



## CLASSEMENT AU FEU

**NON DISPONIBLE  
SUR CE PRODUIT**



## CONDITIONNEMENT\*\*

**1050x1050x2300 mm**

\*Couverture en PVC.

\*\*Dimensions standard de la palette : 1050x2050x2300 mm. Chaque palette est protégée par un film PE et avec angles de protections en carton.